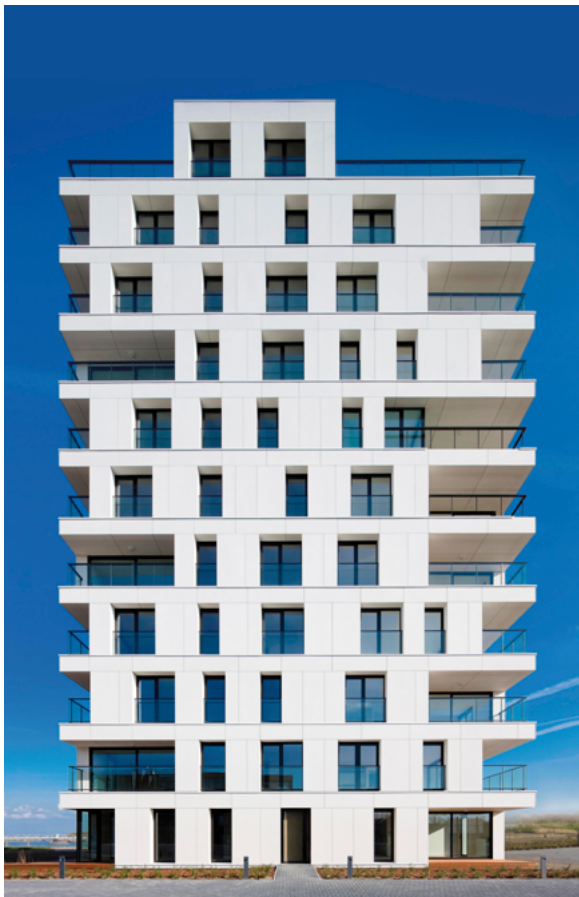


Fassade mit Schliff: Etercolor an einem Appartementhaus in Belgien

‘De Zaat’, die lokale Bezeichnung für ‘Schiffswerft’, heißt ein neues Wohnquartier in der ostflämischen Stadt Temse. Nach mehr als 150 Jahren maritimer Vergangenheit entstehen auf dem Areal der ehemaligen Boel-Werft – direkt an der Schelde gelegen – exklusive Wohnungen am Wasser. Eines der ersten fertiggestellten Gebäude stammt aus der Feder der belgischen Architekten Dirk und John Brontinck. Der elegante 34 Meter hohe Wohnturm vereint auf elf Etagen 42 Appartements.



Jeweils vier Wohnungen gruppieren sich um den inneren Gebäudekern und bieten mit großen Eckterrassen einen direkten Blick auf den nahen Fluss. Abwechslungsreich gegliedert streckt sich die Fassade mit schmalen, bodentiefen Fenstern und cremefarbener Faserzementtafel filigran in die Höhe und belebt, schon vom Weitem sichtbar, das Straßensbild. Natürliche Lebendigkeit bringen hier auch die geschliffenen Etercolor Faserzementtafeln von Eternit ins Spiel. Auf den ersten Blick an Sichtbeton oder Naturstein erinnernd, ist die 3.000 Quadratmeter große Fassadenfläche durch feine Linien in der durchgefärbten Tafeloberfläche geprägt. Sie verleihen dem Gebäude sein natürlich mattes Aussehen und geben der Fassade eine klare Ausrichtung. Vorgehängt und hinterlüftet montiert kamen die langlebigen, nichtbrennbaren Eternit Tafeln auch als witterungsbeständige Deckenuntersicht der Terrassen zum Einsatz und erzeugen mit ihrer eleganten Optik eine besonders hohe Wohnqualität. Zusammen mit den als Büros umgenutzten Industrieanlagen nimmt das neue, zentrumsnahe Viertel Gestalt an und erfreut sich großer Beliebtheit.

Foto: Bontinck Architecture & Engineering, Sint-Denijs-Westrem BE

Projekt: Wohnhaus De Zaat, Temse BE

Bauherr: NV Nieuw Temse, Brüssel

Architekt: Bontinck Architecture & Engineering, Sint-Denijs-Westrem BE

Ausführung: Dak & Wand nv, Temse

Produkt: Eternit Fassadentafel Etercolor, creme E00

Durchgefärbte Etercolor Fassadentafeln von Eternit sorgen mit ihrer geschliffenen Oberfläche für die natürlich, matte Optik des neuen Wohngebäudes im belgischen Temse.

Eternit

■■■ KUNSTWERK
CARLSHÜTTE

Nord Art 2012

graphic
grafik
objekt
skulptur

painting
malerei
installation
experiment
literature
literatur

musik
video
foto
film

02.06. – 30.09.2012

mi – so 11⁰⁰ – 19⁰⁰ wed – sun

Vorwerksallee, 24782 Büdelsdorf • www.nordart.de