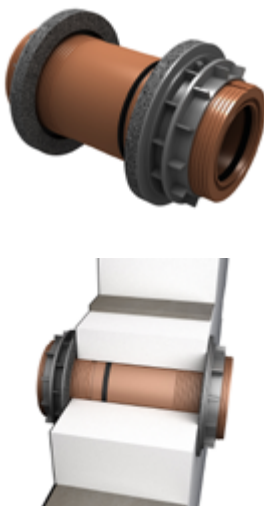


Das Programm für die Grundstücksentwässerung wird umfangreicher – Funke produziert Hauseinführung-AW

Mit der Funke-Hauseinführung-AW komplettiert die Funke Kunststoffe GmbH ihre umfangreiche Produktpalette rund um das Thema Grundstücksentwässerung. Das neue Bauteil ist in den Nennweiten DN/OD 110 und DN/OD 160 erhältlich und wurde für den nachträglichen Einbau entwickelt. Seine außergewöhnliche Wanddicke sorgt für hohe Stabilität. Unterschiedliche Baulängen von 360, 420 und 480 mm decken gängige Mauerwerksbreiten von 24 bis 36,5 cm ab. Einsatzgebiet der Funke-Hauseinführung sind Regenwasser- und Abwasserleitungen im Hausanschlussbereich. Für Kabeldurchführungen ist das Bauteil ebenso geeignet: Ein speziell für diese Anwendung vorgesehener Einsatz sortiert die Kabelstränge.

Auf Herz und Nieren geprüft



Die bisher von Funke angebotene KG-Wanddurchführung eignete sich für den Einbau in Ortbeton oder zur Vormontage im Beton-Fertigteilwerk. Das neue Bauteil wurde extra für den nachträglichen Einbau konstruiert. Es handelt sich um eine Weiterentwicklung, die vorab auf einem werkseigenen Prüfstand auf Herz und Nieren getestet wurde. Die Materialprüfungsanstalt (MPA) Dortmund hat eine Dichtigkeit gegen einen Außenwasserdruck von 0,5 bar bestätigt. Die Hauseinführung-AW verfügt an beiden Enden über ein Gewinde, über das eine Platte und ein Dichtungsband mit entsprechenden Muttern an das Mauerwerk gepresst wird. Das ermöglicht eine flexible Anpassung an die Oberfläche. Außerdem werden Unebenheiten im Mauerwerk ausgeglichen. Zudem ist das Bauteil an der Außenseite mit

einer Öffnung versehen, in die ein speziell entwickelter Einkomponenten-Dichtstoff eingedrückt wird. Über eine eingefräste Nut verteilt sich das Polymer umlaufend zwischen Rohr und Mauerwerk. Nach der Aushärtung entsteht eine druckwassersichere Verbindung, durch die kein Grundwasser von außen in das Gebäude eindringen kann. Getreu dem Motto „Rohre, Formteile und mehr“ komplettiert Funke mit der Funke-Hauseinführung-AW sein Programm für die Grundstücksentwässerung, das neben HS°-Rohren und -Formteilen im Nennweitenbereich von DN/OD 110 bis DN/OD 160 unter anderem die HS°-Abwasserkontrolle, die VPC°-Rohrkupplung, das Funke-Rohrpflaster sowie Produkte für die Regenwasserbewirtschaftung und für die Bodenbefestigung umfasst.

Mit der Hauseinführung-AW komplettiert Funke die Produktpalette rund um die Grundstücksentwässerung; alle Fotos: Funke Kunststoffe GmbH

Einsatzgebiet der neuen Funke-Hauseinführung sind Regenwasser- und Abwasserleitungen im Hausanschlussbereich. Für Kabeldurchführungen ist das Bauteil ebenso geeignet.