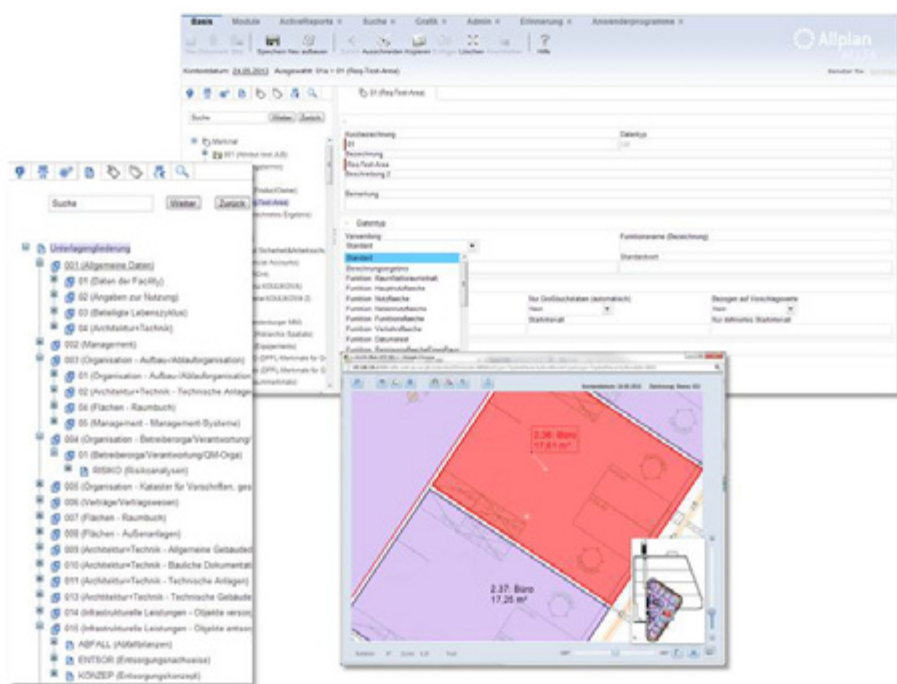


Breitband/IT

Neues Service Release der Facility Management Software Allplan 2013-1 Allfa

Ab sofort steht das Service Release Allplan 2013-1 Allfa auf dem internationalen Kundenportal Allplan Connect www.allplan-connect.com zum Download zur Verfügung. Zu den Neuerungen zählen: das Generieren und Editieren von Merkmalen in Allplan Allfa Web, die vollständige Abbildung der GEFMA 198 – „Dokumentation im Facility Management“ sowie diverse neue Features im GFX-Viewer. So wird der Arbeitsalltag von Facility Managern mit der CAFM-Software Allplan Allfa noch effizienter gestaltet.



Screenshot Allplan Allfa 2013-1;
Foto Nemetschek

Florian Bernatzky, Produktmanager Facility Management Solutions bei Nemetschek Allplan: „Allplan Allfa setzt sich im Markt immer mehr als Werkzeug zur Dokumentation im Bereich der Betreiberverantwortung durch. Diese Entwicklung liegt vor allem in der Flexibilität sowie der einfachen und intuitiven Benutzerführung von Allfa Web begründet. Mit dem Service Release Allplan 2013-1 Allfa gehen wir einen weiteren Schritt in diese Richtung“.

Generieren und Editieren von Merkmalen

Erstmals ist es in Allplan Allfa Web möglich, Merkmale im Web anzulegen und zu editieren. Ein Merkmal in Allfa Web kann an jedes Objekt innerhalb des Systems vergeben werden und dient der näheren Beschreibung dieses Objekts in Form von Text, ganzer Zahl, reeller Zahl, Datum oder URL. Das Gleiche gilt für die Beschreibungstypen (Artikelgruppen) in Allplan Allfa Web: Ein Beschreibungstyp entspricht einer Kopiervorlage von mehreren zusammengefassten Merkmalen. Somit können nun in einem Arbeitsschritt mehrere Merkmale auf einmal an einem Objekt platziert werden.

Dokumentation

GEFMA 198 – „Dokumentation im Facility Management“

Ab sofort ist die vollständige Abbildung der Dokumentenrichtlinie „GEFMA 198 – Dokumentation im Facility Management“ in Allplan Allfa möglich. Damit kann der Nutzer seine Gebäudedokumentation umfassend auf Vollständigkeit prüfen und ggf. Dokumentationslücken erkennen und beheben.

GFX-Viewer

Der zur Version Allplan 2013 Allfa neu hinzugekommene GFX-Viewer wurde um vielfältige Funktionen erweitert. Neben dem PDF-Export gehört dazu das Bearbeiten von Offset-Koordinaten im GFX-Viewer. CAD-Daten, die in einem anderen Koordinatensystem erstellt wurden, können nun auf einfache Weise umgerechnet werden. Ein Versatz der Koordinaten wird damit vermieden. Besonders nützlich beim Einsatz von Tablet PCs ist das Platzieren und Rotieren von Beschriftungen im GFX-Viewer: Labels können frei platziert werden und bewegen sich beim Drehen des PCs automatisch mit.

CAD

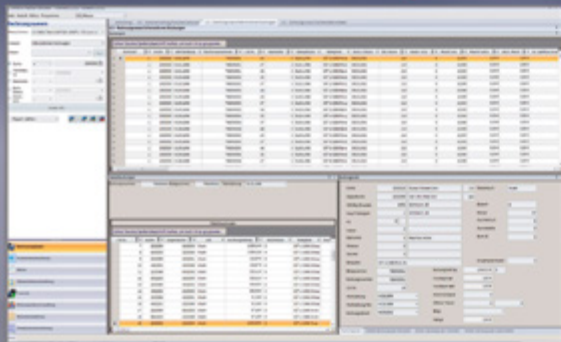
Weitere neue Leistungsmerkmale

Bei der Visualisierung einer Historie können jetzt Zeitphasen mit Kontextbezug im System genauso dargestellt werden wie Zeitphasenverknüpfungen mittels Zeitstrahl in Allplan Allfa Web. Neu ist auch die Darstellung der Zeitachse in Allplan Allfa Web sowie die Möglichkeit, das komplette System oder Teile davon in unterschiedliche Zeitachsen zu versetzen, z. B. für Recherchen, Benchmarks oder zukünftige Planungen.

Auch Kostenstellen lassen sich nun in Allplan Allfa Web generieren und editieren: Die Kostenstellen werden Organisationseinheiten zugewiesen und diese wiederum einer Fläche. Damit ist die Grundlage für eine verursachergerechte Flächenkostenverrechnung geschaffen.

Nemetschek

wowi c/s
edition leonardo



Mit der ERP-Lösung wowi c/s decken Sie alle Prozesse Ihrer wohnungswirtschaftlichen Verwaltung ab. Versprochen.

wowi c/s ist die professionelle ERP-Lösung für die Wohnungs- und Immobilienwirtschaft und lässt sich an sämtliche Anforderungen in der wohnungswirtschaftlichen Verwaltung mit zahlreichen Modulen und Schnittstellen anpassen.

Neben umfangreichen Funktionen unterstützt die Modulpalette wowi c/s edition leonardo mobile Endgeräte und lässt sich an eine Vielzahl integrierter Lösungen anbinden, z. B.:

- > Handwerkerportal
- > Serviceorientierte Heizkostenabrechnung
- > Verkehrssicherung mit Einsatz mobiler Endgeräte (Datenerfassung und -nutzung vor Ort)

www.haufe.de/wowi-cs



HAUFE.