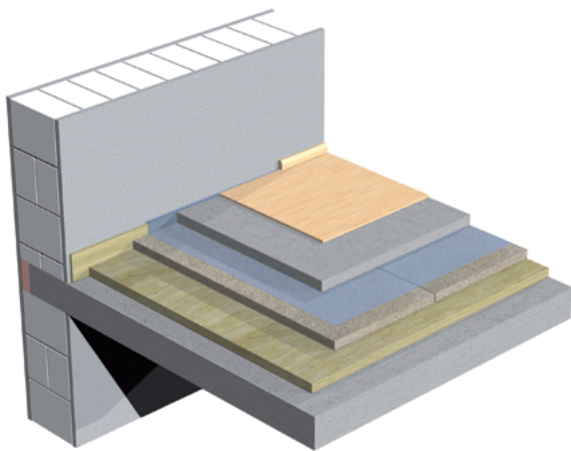


Aus der Industrie

## Auf leisen Sohlen

Für erhöhte Anforderungen an den Trittschallschutz hat Knauf Insulation einen mehrschichtigen Systemaufbau aus Heraklith Holzwolle-Platten und Steinwolle-Dämmplatten entwickelt. Unter Nassestrich sorgt dieser für ein Trittschallverbesserungsmaß von -35 dB. Damit ist er beispielsweise ideal für Sporthallen oder auch anspruchsvolle Hotels und Wohnbauten zwischen Wohnräumen mit hohen Schallschutzanforderungen, in denen Komfort an oberster Stelle des Anforderungskatalogs steht.



Fussboden erhoelter Schallschutz Schichtaufbau;  
Foto Knauf

Sportstätten sowie zwischen Wohnräumen mit hohen Schallschutzanforderungen – gerecht.

Basis des Aufbaus ist die Knauf Insulation Trittschall-Dämmplatte TP aus Steinwolle in einer Dicke von mindestens 30 mm. Auf ihr werden die Holzwolle-Dämmplatten Heraklith M in einer Stärke von mindestens 25 mm verlegt. Knauf Insulation Trittschall Randstreifen aus Steinwolle sorgen für die schalltechnische Entkopplung. Eine Trennlage und mindestens 40 mm Zement- oder Knauf Calciumsulfatestrich ( $>70 \text{ kg/m}^2$ ) sind dann noch nötig, um das bemerkenswerte Trittschallverbesserungsmaß von -35 dB zu erreichen. Der Aufbau trägt Nutzlasten von bis zu  $5 \text{ kN/m}^2$ .

Trittschall

Aufgrund seiner herausragenden Leistung wird der Fußboden-Systemaufbau von Knauf Insulation auch erhöhten Anforderungen an den Schallschutz – zum Beispiel in der Umgebung von Veranstaltungsräumen, Ballsälen und

WIR VERBINDEN WERTSCHÖPFUNG  
MIT WERTSCHÄTZUNG!

**STOLPUNDFRIENDS**  
Die Markenmacher für die Wohnungswirtschaft. Seit 1989.



VERMIETUNGSFÖRDERUNG | KUNDENZUFRIEDENHEIT | IMAGEGEWINN

[www.stolpundfriends.de](http://www.stolpundfriends.de)