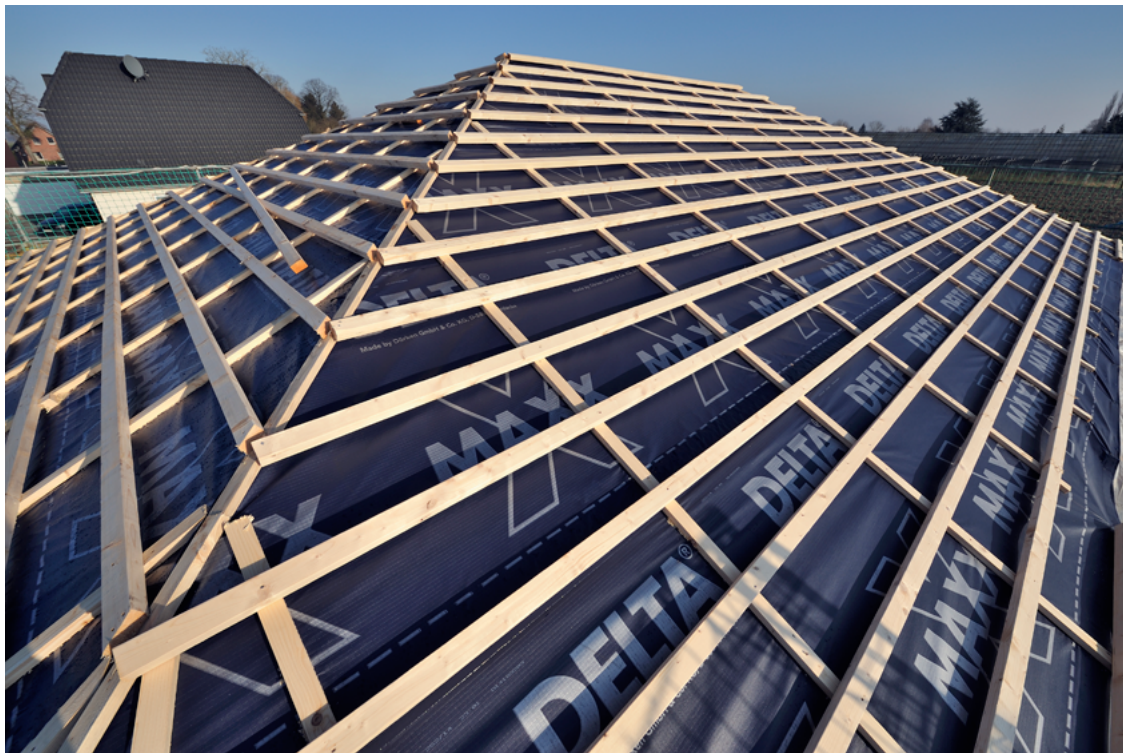


Aus der Industrie

Neue Unterdeckbahn fürs Steildach

Das neue Flaggschiff der Delta-Maxx-Familie stellte die Dörken GmbH & Co. KG, Herdecke, auf der BAU 2015 in München vor. Neu ist, was die Durchsturz-sicherheit, die Belastbarkeit und die Reißkraft des Materials und die Kaltklebekraft der Über-lappungs-Verklebung anbelangt. Die neue Unterdeckbahn besteht aus einem robusten und stabilen Trägervlies und der bewährten elastischen Polyurethan-Deckbeschichtung, die dem hoch diffusionsoffenen Material seine Funktions-merkmale verleiht: Wasserdichtheit auf der einen und hohe Atmungsaktivität auf der anderen Seite. Die besondere Leistungsfähigkeit des Trägervlieses aus Polyester-Endlos-Fasern ist das Ergebnis eines speziellen Fertigungsverfahrens.



Neue Unterdeckbahn;
Foto Dörken

Die neue Bahn hat eine Reißkraft von 500 N/5 cm in Längs- und Querrichtung. Das Material ist damit in höchstem Maße durchtrittssicher und erfüllt auch die Auflagen der DIN 4426 für Großformatziegel. Ein weiteres Sicherheitsplus beim Hineintreten oder gar Hineinstürzen in die Bahn ist die hohe Dehnfähigkeit des Materials, ohne dass die Beschichtung Schaden nimmt und die Funktion dadurch beeinträchtigt wird. Die besonders rutschhemmende Oberfläche sorgt für ein sicheres Handling auch bei Nässe und ermöglicht so eine Zeit- und kostensparende Verlegung.

durchtrittssicher

Ein Vorteil für die Verlegung in der kalten Jahreszeit ist der optimierte integrierte Selbstkleberand zur sofortigen wind- und wasserdichten Verbindung der Bahnen. Die Bahn ist dazu an beiden Rändern mit einer doppelten Klebezone ausgerüstet. Die Verbindung erfolgt also Klebmasse in Klebmasse und haftet damit sofort. Dabei wurde erstmals ein kalteunempfindlicher Spezialklebstoff in einem besonders breiten Funktionsbereich eingesetzt. Die neue patentierte Technologie ermöglicht eine zuverlässige Verklebung auch bei widrigen Witterungsverhältnissen und Minustemperaturen bis -10°C . Sie schafft damit auch in diesen kritischen Bereichen den gleichen Sicherheitsstandard wie für die Bahn selbst.

Delta-Maxx X ist mit einem sd-Wert von unter 0,15 m nach EN ISO 12572 für den Einsatz in voll gedämmten Dächern geeignet und entspricht dem ZVDH-Produkt-datenblatt Unterdeckbahnen Klasse UDB-A. Damit kann die Bahn auch als Behelfsdeckung eingesetzt werden. Sie bietet einen hohen Widerstand gegen Hagelschlag (bis 130 km/h) und ist so ein zusätzliches Schutzschild unter der harten Bedachung. Das Material hat zudem den

Behelfsdeckung

Schlagregentest Unterspann- und Unterdeckbahnen der TU Berlin bestanden und erfüllt damit die erhöhten Anforderungen zur Alterung gem. ZVDH-Produkt-datenblatt, Tabelle 1. Die Bahn ist schwer entflammbar B1 nach DIN 4102 und temperaturbeständig von - 40° C bis + 80° C. Sie ist ab sofort als 1,50 Meter breite Rollenware im Baustoff- und Bedachungsfachhandel erhältlich. Die Rollenlänge beträgt 50 Meter; das Rollengewicht 16 Kilogramm - das entspricht einem Flächen-gewicht von 210 Gramm pro Quadratmeter.

Dörken



ERDGAS UND STROM FÜR DIE WOHNUNGSWIRTSCHAFT

Die DEH Deutsche Energiehandels GmbH bietet Wohnungswirtschaftskunden entscheidend mehr: Abrechnungs- und Preissysteme, die die Marktmöglichkeiten optimal nutzen. Dazu die Wahl zwischen Öko- und Preisvorteilsprodukten. Und außerdem eine persönliche Betreuung, die jeweils auf die individuellen Bedürfnisse eingeht.

Angleichung der Laufzeiten unterschiedlicher Standorte? Stichtagsgenaue Abrechnung innerhalb eines vorgegebenen Kurzzeitkorridors? **Aber gerne doch!**

Sprechen Sie mit uns, lassen Sie sich beraten und noch heute ein individuelles Versorgungsangebot erstellen.



Deutsche Energiehandels GmbH

DEH Deutsche Energiehandels GmbH
Industrie-Str. 9 • 78224 Singen
Tel. (07731) 5900-1900
info@deh-wohnungswirtschaft.de
www.deh-wohnungswirtschaft.de



Enten legen ihre Eier in aller Stille.
Hühner gackern dabei wie verrückt. Was ist die Folge? Alle Welt ißt Hühnereier. Henry Ford

Wir helfen Ihnen beim Gackern!

Gerd Warda warda@wohnungswirtschaft-heute.de
Hans-J. Krolkiewicz krolkiewicz@wohnungswirtschaft-heute.de