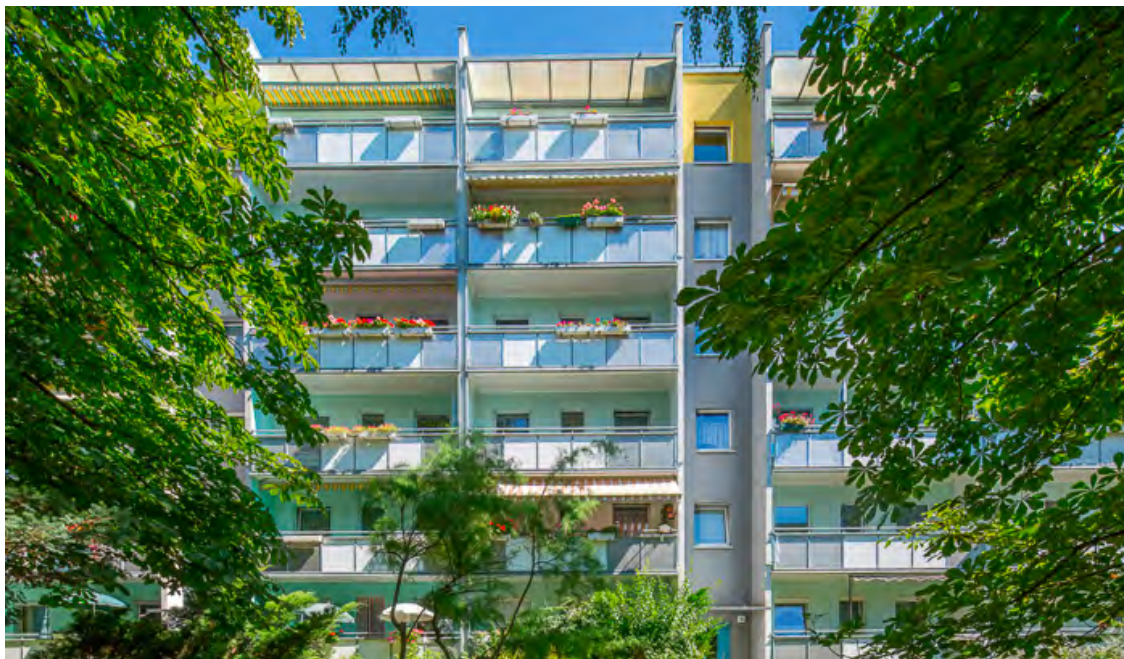


Sozialmanagement

Deutsche Wohnen baut neue Spielplätze in Dresden Prohlis-Süd

Die Deutsche Wohnen hat die Errichtung von sechs neuen Spielplätzen in ihrer rund 1.900 Wohnungen umfassenden Wohnsiedlung in Dresden-Prohlis erfolgreich abgeschlossen. Anfang Dezember 2016 wurden die letzten Arbeiten im Quartier rund um die Senftenberger Straße und Prohliser Allee abgeschlossen und die Spielplätze zur Nutzung freigegeben. Die Deutsche Wohnen investierte rund EUR 170.000 in die Familienfreundlichkeit der Siedlung.



Neue Spielplätze erhöht die Attraktivität der Siedlung.
Foto: Anja Steinmann für Deutsche Wohnen AG

„Die Nachfrage nach Wohnraum in Prohlis-Süd steigt. Insbesondere junge Familien erkennen die Vorzüge des Stadtteils: Großzügige Grünflächen, sanierte und modern gestaltete Bestände sowie bezahlbare Mieten. Mit dem Bau der Spielplätze wollen wir die Attraktivität der Siedlung weiter erhöhen“, erklärt Patrick Hofmann, Service Point Leiter Dresden der Deutsche Wohnen Immobilien Management GmbH.

Die rund 4.000 Mieter des Quartiers profitieren zukünftig von sechs modern und großzügig gestalteten Kinderspielplätzen in den Innenhöfen der Siedlung, die die Motorik der Kinder fördern und ihre Bewegungsfreude anregen sollen. Bei der Errichtung der Spielplätze wurde auf die Kompetenz eines regionalen Fachunternehmens gesetzt und ökologisch nachhaltige Materialien genutzt. So wurde ein Teil der Spielgeräte aus Recycling-Kunststoff hergestellt, der besonders umwelt- und ressourcenschonend ist.

Julian Pinnig

Die Deutsche Wohnen

Die Deutsche Wohnen ist eine der führenden börsennotierten Immobiliengesellschaften in Deutschland und Europa, deren operativer Fokus auf der Bewirtschaftung und Entwicklung ihres Portfolios, mit dem Schwerpunkt auf Wohnimmobilien, liegt. Der Bestand umfasst zum 30. September 2016 insgesamt 160.500 Einheiten, davon 158.300 Wohneinheiten und 2.200 Gewerbeeinheiten. In Dresden besitzt die Deutsche Wohnen über 3.000 Wohneinheiten und rund 90 Gewerbeeinheiten.

