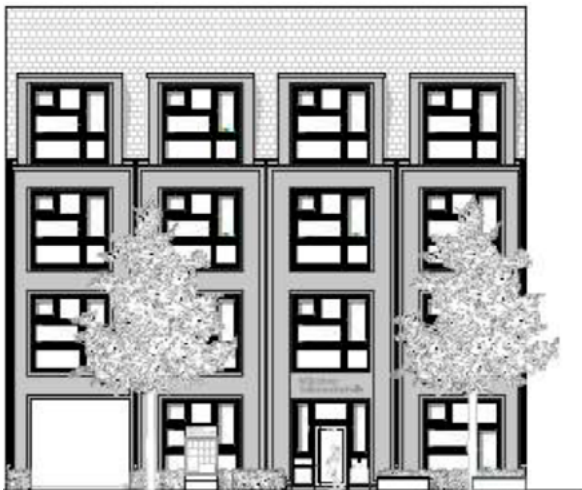


Gebäude / Umfeld

Auch das kann Wohnungswirtschaft – GWG München baut für Münchner Volkshochschule neues VHS-Stadtteilzentrum in Moosach

Gemeinsam mit der Münchner Volkshochschule hebt die GWG Städtische Wohnungsgesellschaft München mbH die Richtkrone für das neue Stadtteilzentrum in der Bauberger Straße 6a in Moosach. Die Eröffnung des neuen Volkshochschulzentrums ist für Herbst 2018 geplant. Die Anwohnerinnen und Anwohner können sich auf ein umfangreiches Bildungsangebot freuen. Auch der Moosacher Geschichtsverein e.V. zieht in das neue Gebäude ein. Vorausgegangen war dem Projekt ein Beschluss des Stadtrats vom 24. Juli 2013, wonach in Moosach ein Stadtteilzentrum für die MVHS entstehen sollte.



So wird das Gebäude der MVHS aussehen.
Zeichnung: steidle architekten Gesellschaft von
Architekten und Stadtplanern mbH

Raum für Bildung und Gemeinschaft

Das GWG-Gebäude weist mit dem Untergeschoss fünf Stockwerke auf und wird nach der Fertigstellung an die MVHS vermietet. Auf 900 m² entstehen Kursräume für Computer- und Sprachkurse sowie für Angebote aus den Bereichen Kunst, Kultur, Kreativität, berufliche Weiterbildung und Gesundheit. Ein Highlight ist das große schallisolierte Musikzimmer. Terrassen im ersten und dritten Obergeschoß dienen den Besucherinnen und Besuchern als willkommener Treffpunkt. „Das neue MVHS-Stadtteilzentrum bietet nicht nur Bildungsmöglichkeiten, sondern auch eine Plattform um seine Nachbarn kennenzulernen und Gleichgesinnte zu treffen“, erklärt Christian Amlong, Sprecher der Geschäftsführung der GWG München.

Ein neues Zuhause für den Moosacher Geschichtsverein e.V.

Der Moosacher Geschichtsverein e.V. mit seinem öffentlich zugänglichen Archiv zieht ebenfalls in das neue Gebäude ein. Er erforscht und dokumentiert die Geschichte und Volkskultur des Stadtviertels. Gemeinsame Veranstaltungen mit der MVHS sind geplant.

Moosach im Wandel

Das neue Stadtteilzentrum der MVHS befindet sich an der Baubergerstraße 6a in der Nähe der S- und U-Bahnhaltestelle Moosach, sowie der Trambahnhaltestelle Pelkovenstraße. Es grenzt an die neue Fußgän-

gerzone mit Sitzmöglichkeiten und Cafés an. „Moosach befindet sich derzeit im Wandel. Nicht nur wurde der Bahnhofsbereich umgestaltet, auch werden wir in den nächsten Jahren und Jahrzehnten unsere sanierungsbedürftigen Bestände durch zeitgemäße Wohnanlagen ersetzen. Damit wird ein ganz neues, modernes Stadtviertel entstehen“, erklärt Gerda Peter, Geschäftsführerin der GWG München.

Alessia Isabel Pareschi

Die Münchner Volkshochschule (MVHS)

Die Münchner Volkshochschule GmbH ist eine 100-prozentige Tochtergesellschaft der Landeshauptstadt München. Sie ist mit 17.000 Veranstaltungen pro Jahr die größte Volkshochschule Deutschlands. Mit einem hohen Qualitätsanspruch stellt die MVHS sicher, dass die über 250.000 jährlichen Teilnehmerinnen und Teilnehmer sich auf höchstem Niveau weiterbilden können.

Die GWG München

Derzeit bewirtschaftet die GWG München über 28.000 Mietwohnungen und rund 650 Gewerbeeinheiten. Sie arbeitet kontinuierlich daran, in der stetig wachsenden Stadt bezahlbaren Wohnraum für die Münchnerinnen und Münchner anzubieten. Darüber hinaus engagiert sich das Unternehmen in der Stadtteilentwicklung, realisiert Wohnformen für alle Lebensphasen und verpflichtet sich dem Klimaschutz. Im Mittelpunkt aller Aktivitäten steht immer die Wohn- und Lebensqualität der Kunden.

Damit Käufer und Mieter sich
schon vor dem Einzug
wohlfühlen.

Exposés, Online-Vermarktung,
Vermietungsförderung



stolp+friends
Immobilienmarketing
seit 1989

Fon 0541 800493-0 | www.stolpundfriends.de