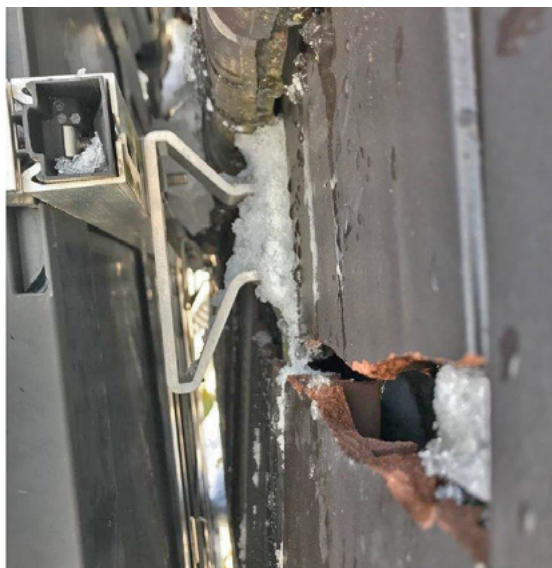


Bauen

Gegen Pfusch auf dem Dach – Schneelast auf Solaranlagen: Metallplatten schützen vor Ziegelbruch

Wo sich im Winter Schnee auf den Solaranlagen türmt, sind häufig kostspielige Dach- oder sogar Mauerwerksschäden die Folge. Der Grund: Viele Solarpaneele werden unsachgemäß auf dem Hausdach montiert, sodass die darunter liegenden Dachziegel brechen können und Tau- oder Regenwasser nicht mehr richtig ablaufen kann. Um aufwändigen Reparaturen vorzubeugen, sollten Bauherren von Anfang an auf Nummer sicher gehen. Statt Dachziegel aufzuflexen, können Anwender zur Metlaldachplatte der Marzari Technik GmbH aus Leutkirch greifen. Der Solarmodul-Träger des baden-württembergischen Qualitätsherstellers lässt sich schnell und einfach auf allen gängigen Bedachungen anbringen. Weil bei dieser Art der Montage der Dachziegelverbund nicht verletzt wird, bleiben Dach und Haus jahrzehntelang effektiv vor Schnee, Eis und Tauwasser geschützt.



Die unsachgemäße Montage von Solaranlagen auf Hausdächern hat oft kostspielige Schäden zur Folge. Foto: Marzari Technik GmbH

Vorsicht Schimmel

Das Grundgerüst von Solaranlagen wird gewöhnlich an Dachhaken montiert. Oft wird für die Befestigung dieser Haken ein Stück der Dachziegel herausgeflext. Die Folge: Gerade bei der hohen Schneelast im Winter, drohen die bearbeiteten Ziegel zu brechen. Regen- und Tauwasser können so bis in die Isolationsschicht des Gebäudes sickern und kostspielige Schäden anrichten.

„Wie es unter ihrer Solaranlage aussieht, bemerken viele Betreiber erst, wenn es schon zu spät ist. Meist bleiben sie auf den unnötigen Kosten dann auch noch sitzen: Denn zum einen geben die Dachziegelhersteller für bearbeitete Ziegel keine Garantie mehr. Zum anderen achten die wenigsten Hausbesitzer darauf, Schäden durch Schneedruck mit ihren Wohngebäude- und Hausratsversicherungen abzudecken“, sagt Siegfried Marzari, Geschäftsführer der Marzari Technik GmbH.

Kürzere Montagezeit



Die innovative Metalldachplatte macht Schluss mit kostspieligen Dachschäden durch die unsachgemäße Montage von Solaranlagen.

Foto: Marzari Technik GmbH

sich mit der Unterlegplatte so schnell wie nie zuvor Solaranlagen montieren lassen. Und die Bauherren freuen sich, weil unsere Innovation mit Dachschäden Schluss macht, die durch die unsachgemäße Befestigung von Solarpanelen entstanden sind“, so Marzari weiter.

Teure Reparaturen lassen sich vermeiden – mit der innovativen Metalldachplatte des Leutkircher Unternehmens. Sie wird einfach anstelle eines normalen Dachziegels eingesetzt. Der Haken für die Solarmodule wird an ihr und der darunter liegenden Dachkonstruktion befestigt und sorgt für den sicheren Halt der Solarmodule – ohne, dass dafür Löcher in den Dachziegel geflext werden müssen. Zusätzlich ist die Marzari-Platte aus feuerverzinktem Stahl mit einem Schaumstoffkeil ausgestattet, der für eine geschlossene Dachhaut sorgt und das Gebäude effektiv vor Schmutz und allen Wettereinflüssen schützt. Das Beste daran: Den Mehrpreis für die Metalldachplatte holt der Handwerker schnell wieder über die kürzere Montagezeit rein.

„Wir wollen unseren Kunden echte Mehrwerte bieten und mit unserer einzigartigen Metalldachplatte ist uns das auch gelungen. Die ausführenden Handwerker sind begeistert, weil

Laura Jocham



HOCHSCHULE MAINZ
UNIVERSITY OF
APPLIED SCIENCES



peridomus
Institut Dr. Führer



9. Würzburger Schimmelpilz-Forum

Moderne Schimmelerkennung, innovative Sanierungsmethoden
und effektive Maßnahmen zur Schadensprävention

29. – 30. März 2019

Gesandtenbau der Residenz Würzburg, Deutschland