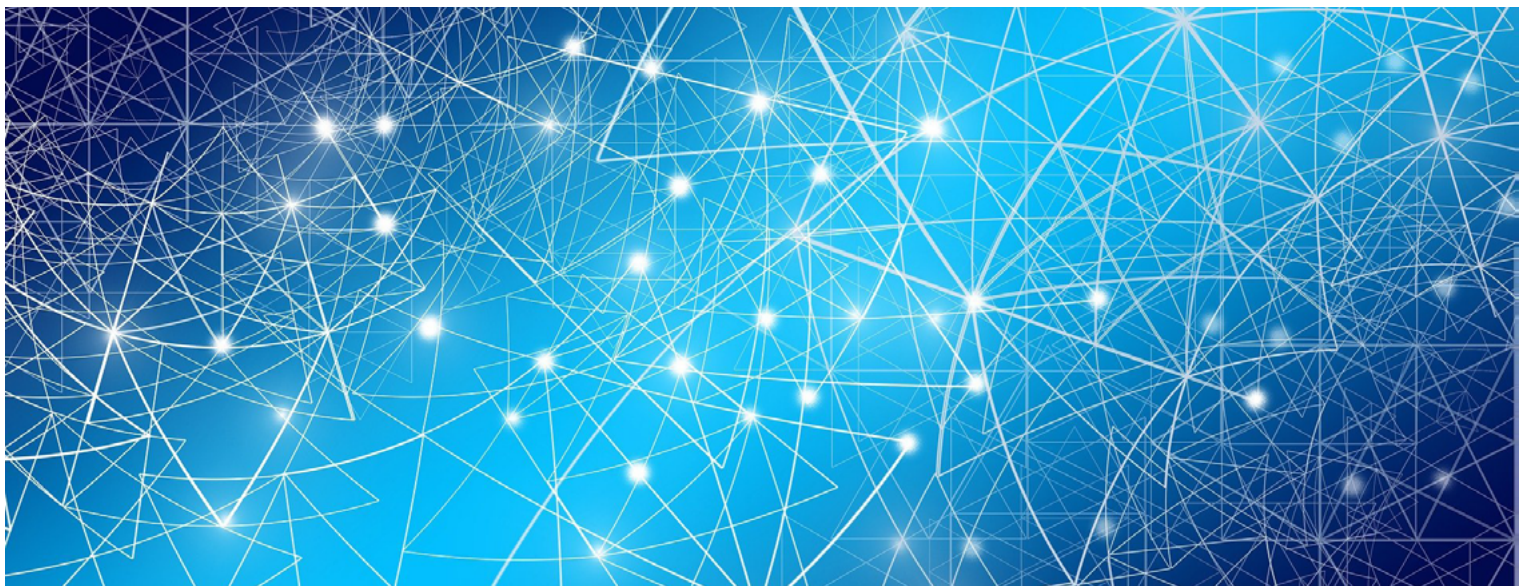


SWTE Netz

Neuer Netzbetreiber mit Digitalstrategie

In der Zeitrechnung der klassischen Energiebranche ist die SWTE Netz GmbH & Co. KG ein äußerst neuer Player – der in der kurzen Zeit allerdings beachtliche Verantwortung übernommen hat: 2020 ist die SWTE Netz als Gasverteilnetzbetreiber gestartet und hat im Januar 2021 auch das Stromverteilnetz übernommen. Damit ist der letzte Schritt zum eigenständigen Netzbetreiber in Hörstel, Hopsten, Ibbenbüren, Lotte, Mettingen, Recke und Westerkappeln erfolgt. Der Netzbetreiber aus dem Tecklenburger Land verfolgt eine konsequente Strategie zur Digitalisierung von Prozessen. Unterstützt wird er dabei von epilot, einem der führenden SaaS-Cloud-Anbieter für die Energiewirtschaft.



In den vergangenen Jahren hat sich die SWTE Netz intensiv auf die Übernahme der mit dem Netzbetreiberwechsel verbundenen Aufgaben vorbereitet – insbesondere im Bereich der technischen und kaufmännischen Prozesse. So gehört es für den Netzbetreiber dazu, Prozesse gleich zu automatisieren und digital umzusetzen, um sich zukunftsgerichtet aufzustellen. Das zeigt sich auch in der Zusammenarbeit mit epilot für die digitale Abbildung von Hausanschlüssen, Inbetriebsetzung sowie der Anmeldung von Bezugs- und Erzeugungsanlagen. In der Cloudlösung und dem Plattformgedanken der Kölner fand sich die Unternehmensführung wieder, wie Andre Freude, Leiter Netzvertrieb und Vertragsmanagement der SWTE Netz, berichtet: „Der Lösungsansatz aus einer Hand von epilot hat uns überzeugt – denn so werden Informationsinseln aufgelöst und es entsteht Transparenz für alle Beteiligten über verschiedene Netzprozesse hinweg. Ein großer Vorteil in der Zusammenarbeit mit epilot ist für uns auch die aktive Mitgestaltung der Lösung als Pilotpartner, um gemeinsam das beste Ergebnis zu erzielen. So haben wir uns in kürzester Zeit zukunftssicher aufgestellt und können sowohl Kunden als auch Installateuren eine optimale digitale Erfahrung bieten.“

Digitaler Hausanschluss- und Inbetriebsetzungsprozess

Durch den Netzbetreiberwechsel ist die SWTE Netz neuer Ansprechpartner im Bereich der Hausanschlüsse Strom und Erdgas. Die Abwicklung erfolgt über das digitale Hausanschlussportal von epilot, das der SaaS-Cloud-Anbieter im Rahmen eines Pilotprojekts gemeinsam mit Netzbetreibern der Thüga-Gruppe bereits im Jahr 2018 umgesetzt hatte. So haben Endkunden, aber auch im Prozess Beteiligte wie Installateure eine nutzerfreundliche, papierlose Abschlussvariante und digitale Bauakte, in der zum Beispiel der Lageplan und weitere relevante Dokumente direkt hochgeladen werden können. Auch die Prozesse im Hintergrund werden inklusive Einbindung der Tiefbauer automatisiert gesteuert.

Zusammen mit der SWTE Netz und vier weiteren Netzbetreibern wurde nun auch der anschließende Inbetriebsetzungsprozess als digitale Journey umgesetzt, eine effiziente Möglichkeit, um die Datenqualität und Bearbeitungszeit spürbar zu steigern. Das Formular „Fertigmeldung zur Inbetriebsetzung“ kann zum Beispiel durch den Installateur einfach digital ausgefüllt werden. Dafür wurden unter anderem User-Tests mit den Installateuren der einzelnen Pilotpartner durchgeführt. In Kürze sollen das zugehörige Installateursverzeichnis, in dem das Management von Konzessionen mit eigenem Login-Bereich für die Installateure automatisiert abgebildet wird, sowie die digitale Anmeldung von Bezugs- und Erzeugungsanlagen wie Wallboxen oder Photovoltaikanlagen die Digitalstrategie der SWTE Netz vervollständigen.

Künftig soll auch das Angebot für Energiedienstleistungen bei der Muttergesellschaft Stadtwerke Tecklenburger Land durch das pilot-Portfolio ergänzt werden. Dazu gehören unter anderem Solaranlagen, Ladeinfrastruktur, Heizungen oder KWK-Anlagen. In diesem Bereich ist insbesondere die effiziente Einbindung von Partnern wie Solarteuren, Elektromobilitätsdienstleistern oder Heizungstechnikern innerhalb der pilot-Lösung ein großer Vorteil.

Michaela Conrad

Die **SWTE Netz GmbH & Co. KG** ist die Netzgesellschaft der Stadtwerke Tecklenburger Land mit Beteiligungen der sieben Kommunen Hopsten, Hörstel, Ibbenbüren, Lotte, Mettingen, Recke und Westerkappeln sowie der strategischen Partner West-energie AG und Stadtwerke Os-nabrück AG. Als Netzbetreiber gewährleistet sie eine sichere Versorgung der Menschen mit Strom und Erdgas in der Region. Darüber hinaus kümmert sich das Unternehmen als Verwaltungshelfer im Auftrag des Wasserversorgungsverbandes Tecklenburger Land (WTL) und der Stadtwerke-Kommunen um die Gebührenabrechnung für Trinkwasser und Abwasser. Als noch junges Unternehmen legt die SWTE Netz großen Wert auf schlanke Strukturen in allen Prozessen. Dabei setzt das Unternehmen auf eine kontinuierliche Weiterentwicklung der Versorgungsnetze und den Ausbau der digitalen Infrastruktur im Versorgungsgebiet. Weitere Informationen:

www.swte-netz.de

Die **e.pilot GmbH** wurde 2017 von Experten aus den Bereichen Energiewirtschaft, Cloud-Software und eCom-merce gegründet, um mit der Cloudlösung pilot den Weg in die neue digitale Energiewelt zu weisen. Mittlerweile zählen 80+ Kunden und 80+ Mitarbeiter zur pilot-Community. Über die Multi-Produkt-Plattform können Energieversorger und Netzbetreiber in intuitiven und modernen Customer Journeys ihre Produkte innerhalb von Minuten vermarkten. Der gesamte Vertriebsprozess kann dabei end-to-end digital gesteuert werden. Das Fundament der Plattform bildet das pilot-Ökosystem: Relevante Partner werden prozessbasiert in pilot eingebunden, um Kollaborationen effizient zu managen. Darüber hinaus schaffen Integrationen externer IT-Systeme eine einheitliche IT-Landschaft. Weitere Informationen: www.epilot.cloud