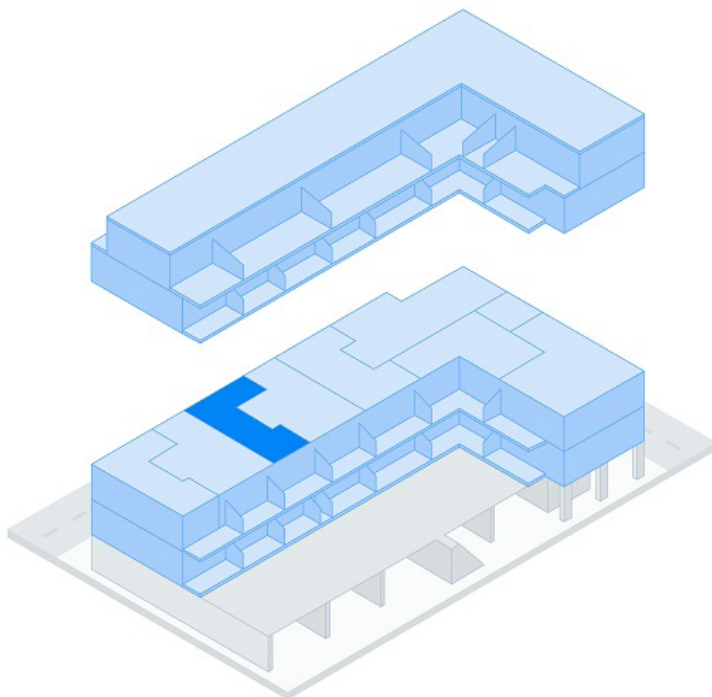


## Digitale Vermietungsphase Jetzt auch mit Neubau- und Projektportal

Die Hamburger Immomio GmbH erweitert ihr Produktportfolio um das Neubau- und Projektportal. Mit bewährten Funktionen aus dem digitalen Vermietungsprozess und exklusiven Neuentwicklungen unterstützt das neue Portal digital die Prozesse der Neubau- und Projektvermarktung. Mit der Erweiterung ergänzen die Hamburger ihre 360-Grad-Plattform um eine weitere Komponente.





OBJEKT ID	ZIMMER	WOHNFLÄCHE	GESAMTMIETE	STATUS
█	█	█	█	█
█	█	█	█	█
█	█	█	█	█
█	█	█	█	█
█	█	█	█	█
█	█	█	█	█
█	█	█	█	█
█	█	█	█	█
█	█	█	█	█

Die 3D-Visualisierung hilft Interessenten sich schnell im Projekt zu orientieren und die passende Wohnung zu finden; Quelle: Immomio GmbH

Seit 2015 verfolgt Immomio die Vision, den Vermietungsprozess für Vermieter und Mieter einfach, schnell und stressfrei zu gestalten. Mit seiner gleichnamigen digitalen Vermietungslösung unterstützt das Proptech die Wohnungswirtschaft nicht nur bei der Digitalisierung ihrer Vermietungs- und Verkaufsprozesse, sondern hat das Angebot mittlerweile auch um eine Mieterapp erweitert. Durch die Entwicklung eines Neubau- und Projektportals haben Kunden nun die Möglichkeit, die Plattform bereits in der Planungsphase eines Neubaus einzusetzen. Ebenso eignet sich das neue Portal auch optimal für die Vermietung und Vermarktung von Studentenwohnungen und Business Apartments.

### Einsatz in der Planungsphase

In der Planungsphase können Vermieter ein Kontaktformular erstellen und auf der Projektwebseite veröffentlichen. Über dieses Formular können sich Interessierte schon vor der Veröffentlichung der Wohnung

auf das Projekt bewerben und sich auf eine Warteliste setzen lassen. Die datenschutzkonforme Verarbeitung der personenbezogenen Informationen wird dabei gewährleistet und die Bewerberinformationen werden strukturiert in einer Interessentenliste auf Projektebene gesammelt.

## Innovative 3D-Visualisierung

Darüber hinaus steht den Interessenten eine interaktive 3D-Visualisierung zur Verfügung. Diese hilft dabei, sich schnell im Projekt zu orientieren und die passende Wohnung zu finden. Wie das Kontaktformular ist auch die 3D-Visualisierung unkompliziert in die Projektwebseite integrierbar. Vermietern hilft die Visualisierung besonders, um auch bei Großprojekten den Überblick zu behalten.

## Digitale Vermietungsphase

Für die Vermietungsphase bietet das Neubau- und Projektportal alle Funktionen für den digitalen Vermietungsprozess inklusive elektronischer Signatur des Mietvertrags. Die digitale Vermietung schont nicht nur Ressourcen, sondern sorgt auch für eine effiziente Vermarktung. Aus der Interessentenliste können Vermieter die passenden Mieter für ihre Objekte auswählen. Die Objektliste gibt ihnen hierfür die nötige Übersicht – auch bei einer großen Anzahl an Objekten.

## Weitere Features in Aussicht

“Das Neubau- und Projektportal ist bereits seit Mai dieses Jahres im Einsatz und unterstützt unsere Kunden bei Vermietung und dem Verkauf von Neubau und Projektwohnungen in verschiedenen Phasen. Wir freuen uns sehr, dass wir unseren Kunden die Vorteile der Digitalisierung über unsere Plattform nun in einer noch früheren Phase des Lebenszyklus einer Immobilie anbieten können“, sagt Immomio-Geschäftsführer Nicolas Jacobi.

RED



### LEITUNGSWASSERSCHÄDEN IN TROCKENEN TÜCHERN

“Im Fall eines Rohrbruchs steht nicht nur meine Wohnung unter Wasser, sondern auch ich auf der Straße.”  
Mieter aus Dortmund



**SCHADEN  
PRÄVENTION.DE**  
Initiative der Wohnungs- und Immobilienwirtschaft

**EINBRUCH-  
SCHUTZ >>**

**BRAND-  
SCHUTZ >>**

**LEITUNGS-  
WASSER-  
SCHÄDEN >>**

**NATUR-  
GEFAHREN >>**

**SCHIMMEL-  
SCHÄDEN >>**

### SCHUTZ VOR LEITUNGSWASSERSCHÄDEN

Die Schadenaufwendungen bei Leitungswasserschäden sind in den zurückliegenden Jahren stetig gestiegen.

Informieren Sie sich hier über Hintergründe der steigenden Leitungswasserschäden und was Sie als Wohnungsunternehmen dagegen tun können.

### GRÜNDE FÜR LEITUNGSWASSERSCHÄDEN

Lesen Sie hier, warum in den letzten Jahren die Schadenaufwendungen für Leitungswasserschäden stetig gestiegen sind.